

地下駐車場の使用方法（1/4）

■駐車場

駐車場番号は6番と7番になります。

※他の番号は使用不可

■スロープについて

駆け上がったたり下りたりしないようお願いします。

→車両以外の通行はご遠慮願います。

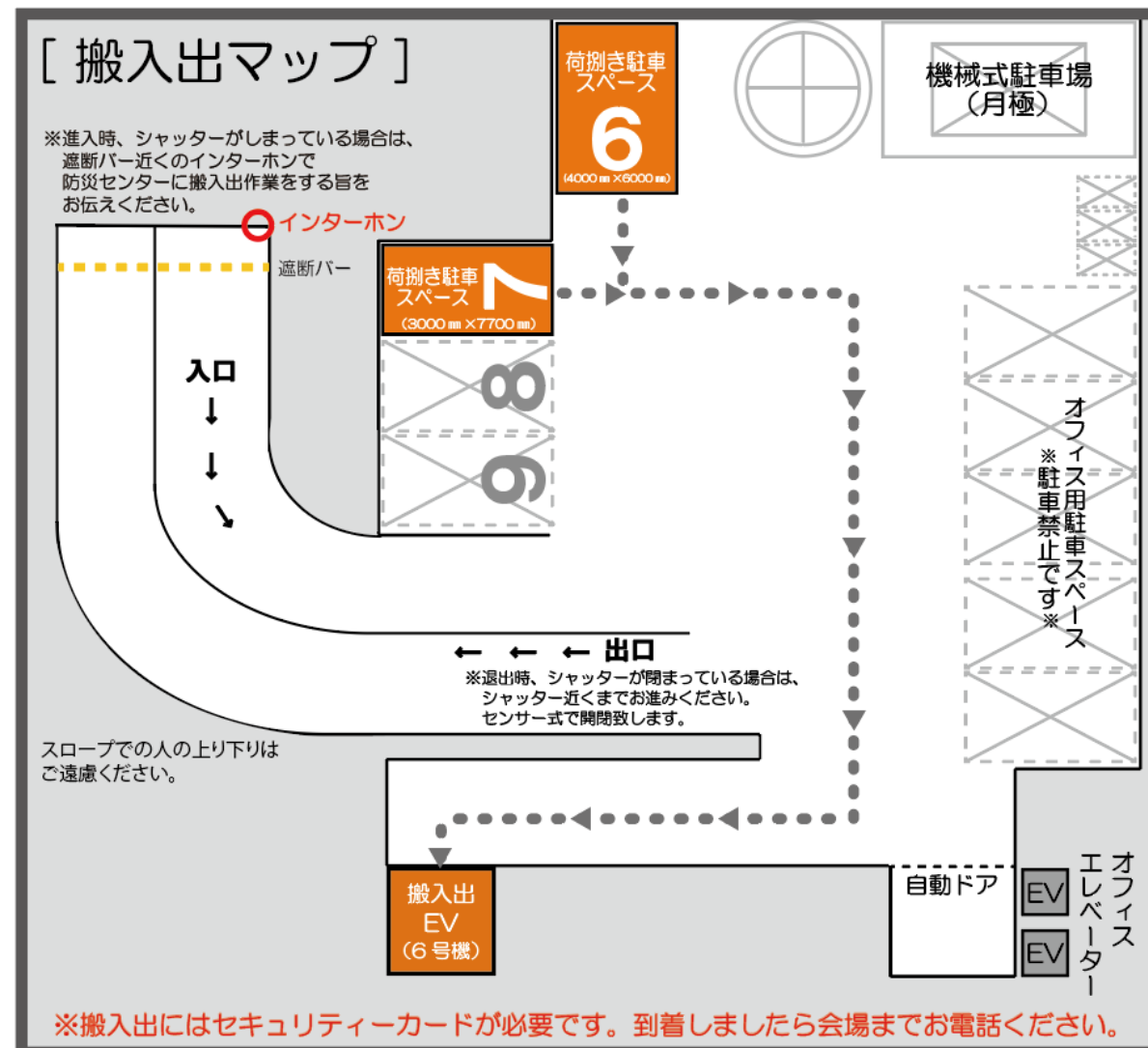
■セキュリティーカードについて

搬入出にはセキュリティーカードが必要です。

代表者の方が運営事務室（3F）までお越しください。

B1Fからはオフィスエレベーターでお越しいただけます。

※ オフィスエレベーターでの搬入出は禁止です。



地下駐車場の使用方法 (2/4)

■シャッター・インターホンについて

平日(20時～7時)と土日祝(終日)で遮断バー(図1)とシャッター(図2)が下りています。

入り口の遮断バーは避けて左手前のインターホンを押していただき搬入出申請書にて提出いただきました会社名をお伝えください。

■高さ制限・車両情報

高さ3.2m未満となります。4tトラック以上は原則不可となっておりますが、難しい場合はご相談ください。

6番車枠サイズ：4000mm×6000mm (車止めまで4400mm)

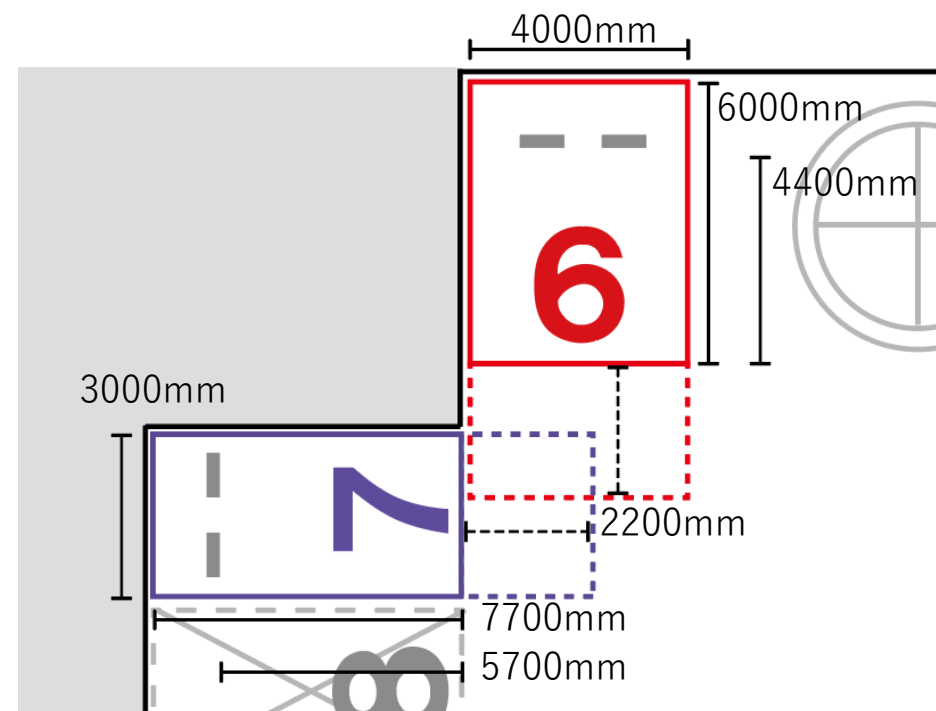
7番車枠サイズ：3000mm×7700mm (車止めまで5700mm)

※点線部分にかかる奥行のある車両は斜め隣の車両に干渉する可能性がありますので、譲り合ってください。

インターホン(図1)



シャッター(図2)

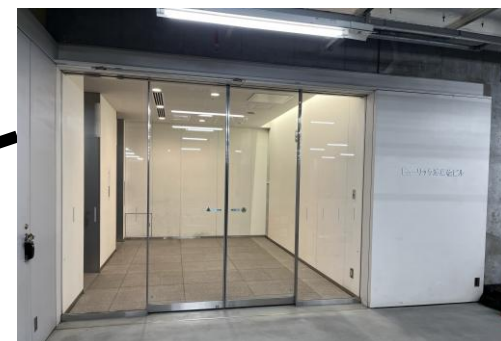
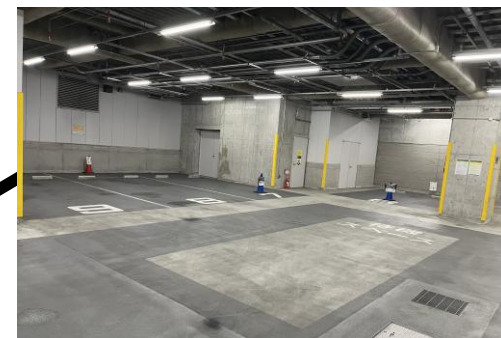
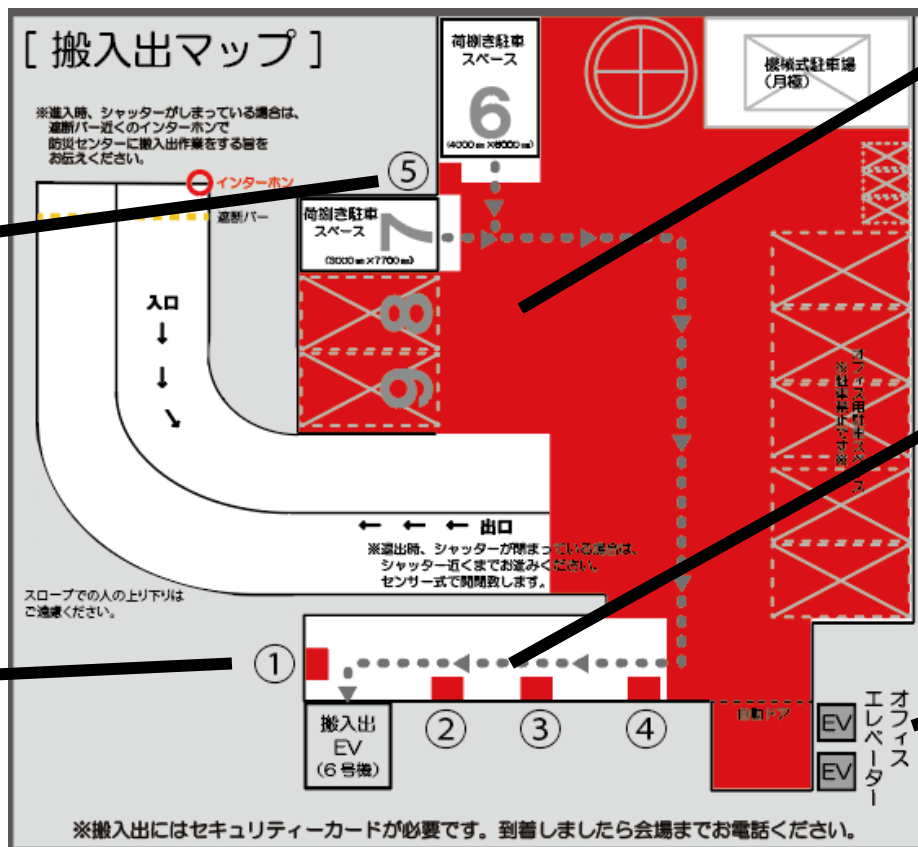


地下駐車場の使用方法（3/4）

■お荷物を置けない場所 ※赤色で塗りつぶした部分は荷物を置けません。

扉は出入りがある場所となりますのでお荷物を置かないようにお願いいたします。

6番・7番以外の場所も荷物を置かないようにご注意ください。



地下駐車場の使用方法（4/4）

■搬入出車両申請書記入方法

搬入・搬出はそれぞれ項目を分けてご記入をお願いいたします。

申請書をいただいていない車両は地下駐車場の使用ができませんので必ずご入力をお願いいたします。

なお、搬入・搬出の時間は契約時間内に納めていただく必要がございます。

(例)9:00～17:00で契約→搬入：9:00～9:30/搬出：16:30～17:00

浅草橋ヒューリックホール・カンファレンス 搬入出車両申請書

ご利用日：

ご予約社名：

・【車両高さ制限】3tトラック未満：3,100mm

※4tまたは車高3,100以上の場合は別途ご相談ください

・搬入出作業終了次第速やかに荷捌場から退出ください

・1週間前に予め施設担当者へこちらの申請書をご提出ください。

必ず「搬入出注意事項」を一読ください

http://hulic-hall.com/pdf/map/carry_rule.pdf

浅草橋ヒューリックホールカンファレンス：03-5822-5971

NO	駐車場番号	社名	セクション	車種	高さ	車番	搬入出時間	ドライバー連絡先	備考
例	会場担当記入欄	(株)●▲■	施工	2tトラック	3.1m	台東区 あ 20-20	10:00 - 12:00	浅草橋 太郎 080-1111-1111	
1	会場担当記入欄						0:00 - 0:00		
2	会場担当記入欄						0:00 - 0:00		
3	会場担当記入欄						0:00 - 0:00		
4	会場担当記入欄						0:00 - 0:00		
5	会場担当記入欄						0:00 - 0:00		
6	会場担当記入欄						0:00 - 0:00		
7	会場担当記入欄						0:00 - 0:00		
8	会場担当記入欄						0:00 - 0:00		
9	会場担当記入欄						0:00 - 0:00		
10	会場担当記入欄						0:00 - 0:00		
11	会場担当記入欄						0:00 - 0:00		
12	会場担当記入欄						0:00 - 0:00		
13	会場担当記入欄						0:00 - 0:00		
14	会場担当記入欄						0:00 - 0:00		
15	会場担当記入欄						0:00 - 0:00		
16	会場担当記入欄						0:00 - 0:00		