

**HULIC HALL &  
HULIC CONFERENCE**

展示会向け資料

# 目次

- 2 . . . 展示会をご検討のお客様へ
- 3 . . . 抜群のアクセス
- 4 . . . 自由度の高い照明演出
- 5 . . . 使用例①
- 6 . . . 使用例②
- 7 . . . 参考図面 (2 階ホール)
- 8 . . . 参考写真 (2 階ホール)
- 9 . . . 参考図面 (3 階会議室)
- 10 . . . 参考写真 (3 階会議室)
- 11 . . . 搬入出情報
- 12 . . . お問い合わせ

# 展示会をご検討のお客様へ

2013年に運営を開始した当会場は、展示会会場として様々なお客様にご利用いただいております。  
本資料では、当会場の展示会利用においてのおすすめできるポイントなどをご紹介します。

## □ 『ここだけ』のメリット



### リーズナブルな料金設定

都内同規模のイベントホールは会場費約60～80万円ですが、  
当会場は「**35万円**」と非常にリーズナブルな料金設定です。

## □ リーズナブルな料金設定

### ホール (465㎡) の場合

■ 会場・施設管理費 (9時～19時)	¥380,000
■ 音響・照明機材人件費	¥150,000

1日あたり

**¥530,000-**



### 抜群のアクセス

JR 総武線「浅草橋駅」西口から**徒歩 30 秒**、秋葉原から1駅。  
**成田・羽田を結ぶ**「都営浅草線」も繋がっております。

### ROOM0~1 (150～191㎡) の場合

■ 会場費 (9時～21時)	¥180,000
----------------	----------

1日あたり

**¥180,000-**



### 自由度の高い照明演出

ホール上部のグリッドに対して照明灯体を設置しているため、  
**様々な場所・角度に対応した照明演出**が実現可能です。

### ROOM2~5 (85～91㎡) の場合

■ 会場費 (9時～21時)	¥90,000
----------------	---------

1日あたり

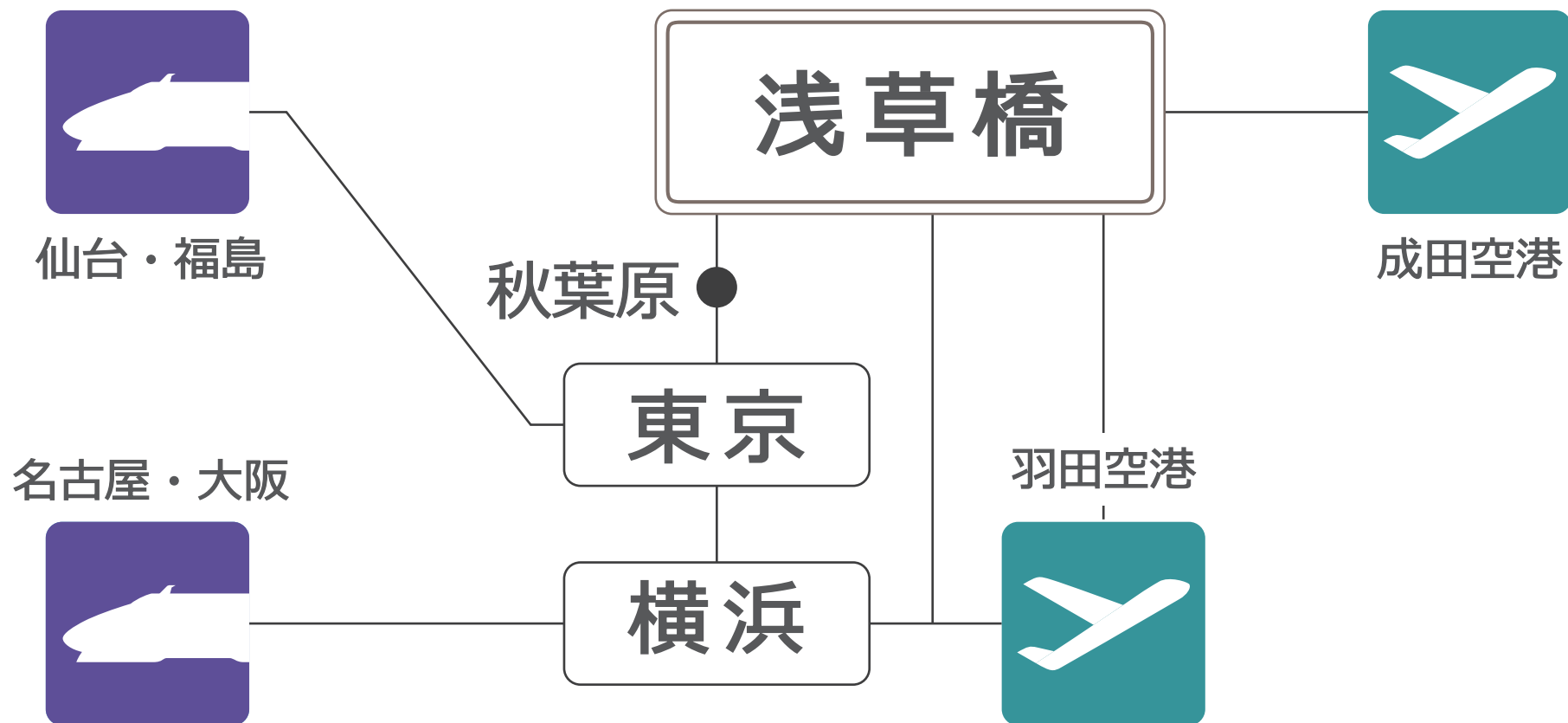
**¥90,000-**



# 抜群のアクセス

陸の玄関・東京駅（総武線～山手線・京浜東北線）、  
空の玄関・羽田空港、成田空港（都営浅草線）へと直結できるアクセスが集客力を高めます。  
さらに、JR 総武線「浅草橋駅」西口からは徒歩 30 秒で、雨に濡れず会場までお越しいただけます。

浅草橋駅 / 約 **1** 分、秋葉原 / 約 **5** 分、東京駅 / 約 **10** 分



# 自由度の高い照明演出

当会場ホールのスポットライトは、バトンではなく格子状のグリッドに吊るされています。  
これにより、各展示物がホール内のどこに配置されていてもスポットライトを当てることが可能となります。

スポットライトなし（客電用 LED・ハロゲンのみ）



スポットライトあり



※画像内商品は株式会社マルエム POP 様の感染症対策用商品をお借りしています。

上図のように、照明技術スタッフによってスポットライトを照射することにより、  
**各展示物を目立たせる演出が可能**になります。

演出方法についてご相談がありましたら、会場スタッフまでご連絡くださいませ。



# 使用例①

様々なジャンルの展示会をご開催いただいた浅草橋ヒューリックホール。  
このページでは、そのご利用方法の一部をご案内致します。

## キッチン用品展示会

ホール内全体をキッチンで囲み、  
中部にキッチン用品を陳列したレイアウト。  
The Tool というロゴがきれいに見えるよう  
照明を当てました。



## スポーツ用品展示会

野球場を彷彿とさせるシートをホール床に敷き、  
壁一面をブランドロゴなどで囲ったレイアウト。  
こちらも商品やロゴに照明を当てております。  
奥のスクリーンも会場のものを利用しています。

## 使用例②

### アウトドア用品展示会

こちらは当会場の木目の雰囲気に合わせて  
施工物をディスプレイ用に配置。  
ホール中間に商談スペースを設け、  
商品を眺めながらの商談が可能となりました。



### 呉服展示会

床一面に畳を敷き、居心地よい商談・試着が  
実現しております。  
ホワイエではドリンクの提供なども行っており、  
会場の全てを活かした展示会となりました。





# 参考写真 (2階ホール)



ホール内 (465 m<sup>2</sup>)

広く、使いやすいホールは様々な演出・レイアウトを可能にします。



ホワイエ (325 m<sup>2</sup>)

商談・休憩・懇親会など利用方法は様々。  
天井スポットライトにて展示物への照射可。



ドリンクカウンター

専用の流し台、冷蔵庫、冷凍庫が常設。  
受付としても利用実績あり。



搬入出エレベーター

間口は幅 1.9m / 奥行 2.1m / 高さ 2.5m。  
地下荷捌き場からそのまま搬入出が可能。



控室①

上部にテレビモニターが常設しており、  
ホール内状況の視聴ができる控室。

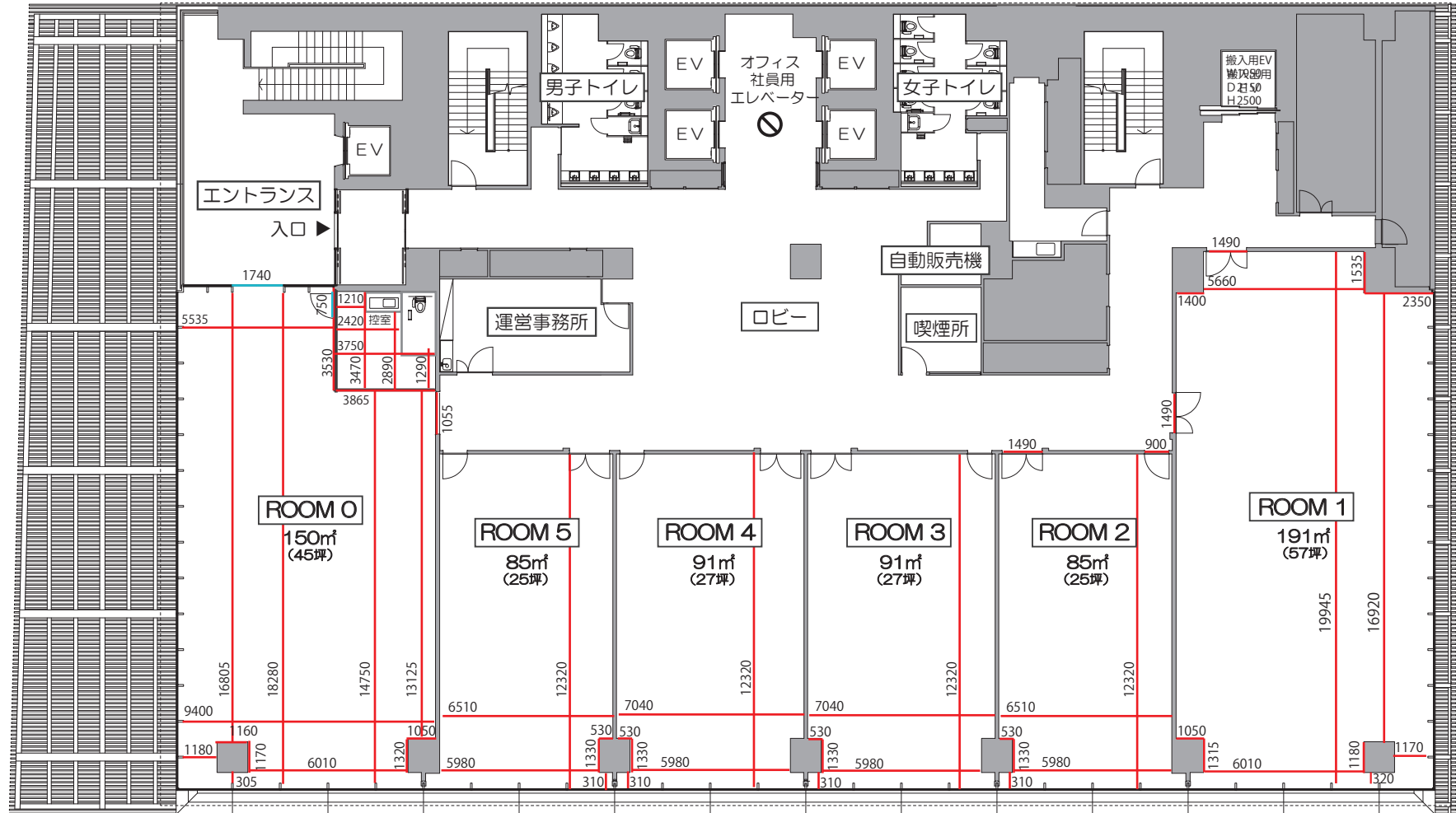


控室②

控室①と同じくモニタリングでき、  
主に役員様などの利用が多い控室。

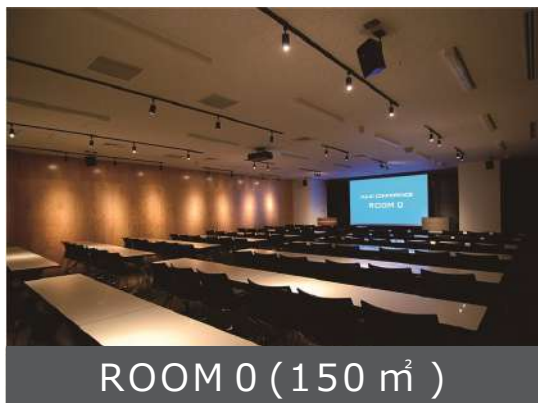
# 参考図面 (3階会議室)

## HULIC CONFERENCE ヒューリックカンファレンス



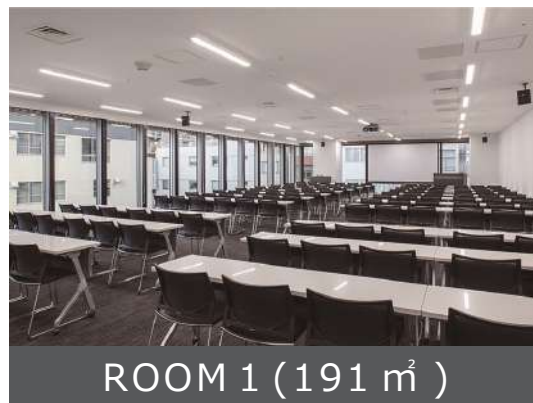
S=1:200 (A3用紙) 0 5000

# 参考写真 (3階会議室)



ROOM 0 (150 m<sup>2</sup>)

入場導線に近く、木目が印象的 ROOM0 はデザイン性に優れており人気の高い部屋。



ROOM 1 (191 m<sup>2</sup>)

広い平米数を誇り、外の光もふんだんに取り入れることのできる部屋。



ROOM2 ~ 5 (85 ~ 91 m<sup>2</sup>)

安価で使いやすく、中小企業様一社のみでの展示会などに抜群の人気を誇る部屋。



共有ロビー

隈研吾氏お馴染みの木目の雰囲気漂い、落ち着いたロビー。



お手洗い

男女それぞれ部屋数が多いため、並ぶことなくスムーズに利用可能。



喫煙所

換気システムにより常時換気しているため、安心して利用できる喫煙所。

# 搬入出情報

## [ 概要 ]

### ◆荷捌場 概要

車両高さ制限 : 3 tトラック未満/3,200mm  
4 tトラック以上/3,000mm

※4 tトラックでの搬入出は前後に1名ずつ、お客様で誘導スタッフを付けてください。※

※車両高さ3,100mm 以上の場合は必ず事前にご連絡ください※

### ◆搬入出用 EV (6号機) 概要

内部 : 幅 1,950 mm / 奥行 2,150 mm / 高さ 2,500 mm  
間口 : 幅 1,950 mm / 高さ 2,500 mm  
積載量 : 2,000kg

## [ 搬入導線 ]

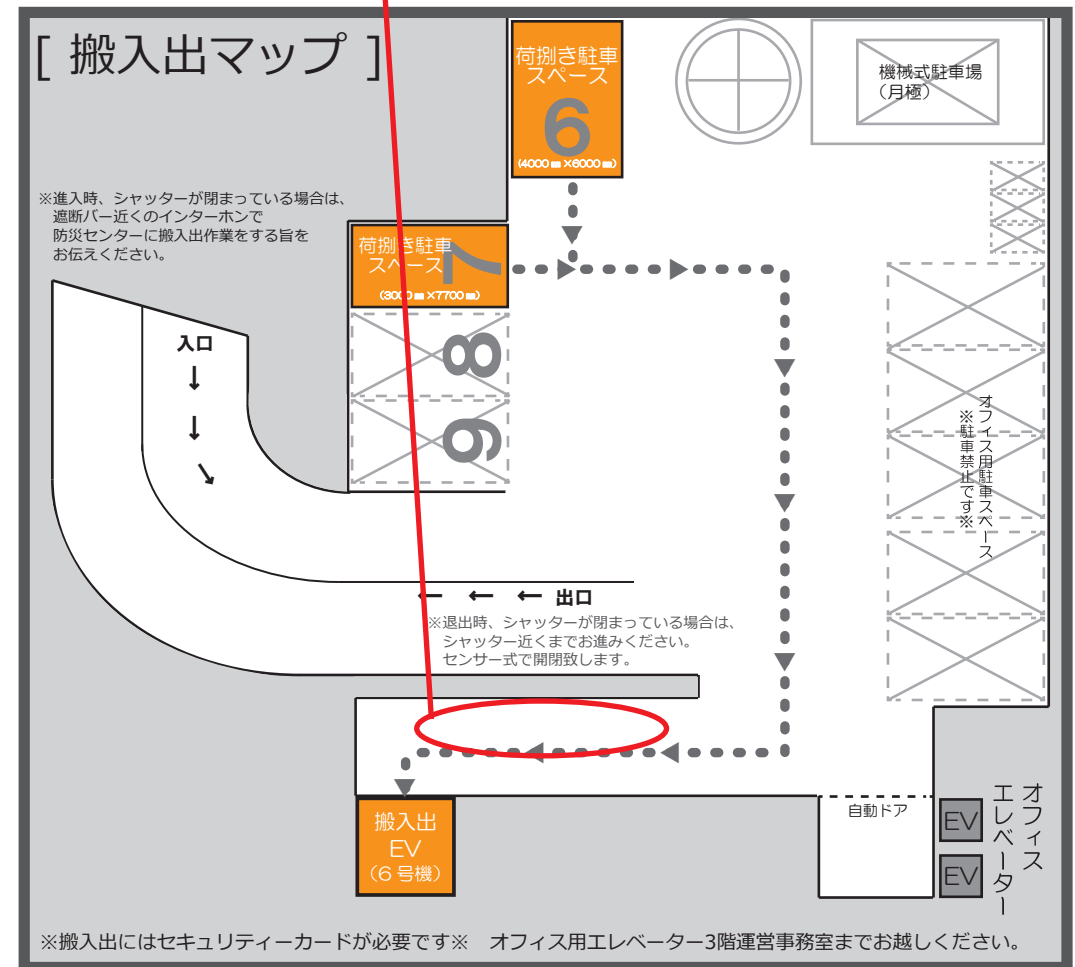
◆搬入出作業は、荷捌き場は地下1階となります。

◆ヒューリックホール / カンファレンス専用の荷捌き場は2箇所 (2台) のみとなります。

## [ 注意事項 ]

- ◆会場内の搬入出の際には、床・壁などを必ず養生してください。
- ◆留め置きはできません。作業終了後は速やかに退出してください。
- ◆当ビルは駐車場はございません。  
駐車される際は近隣の駐車場、コインパーキングをご利用ください。
- ◆荷捌き駐車スペースが埋まっている際は、待機スペースでお待ちください。
- ◆ビル運営管理を円滑にするために、  
当施設担当者及びビル関係者より別途指示をする場合がございます。  
その際は速やかに指示に従ってください。
- ◆荷捌き場は共有スペースとなります。  
ビルテナントや一般の方の通行の妨げにならないように注意してください。  
万が一、事故等発生した場合は当施設担当者及びビル関係者は一切責任を負いませんので、予めご了承ください。  
ご理解とご協力をお願い申し上げます。

ここに搬入物を溜められます！



# お問合せ

最後までご覧いただきありがとうございました。

お問合せ・ご相談等は下記のお電話番号にてお待ちしております。

浅草橋ヒューリックホール & カンファレンス

**Tel : 03-5822-5971**

HP : <http://hulic-hall.com/>

Mail : [t.takimoto@magnet-s.jp](mailto:t.takimoto@magnet-s.jp)

担当 : 瀧本 (たきもと)



弊社マグネットスタジオは「Don't Stop Events」を掲げ、以下のコロナ禍におけるイベント実績の情報公開や積極的な対策の取り組みを発信していきます。お時間のあります時に、是非ご覧くださいませ。

HP : <https://www.magnet-studio-covid19.com/>