



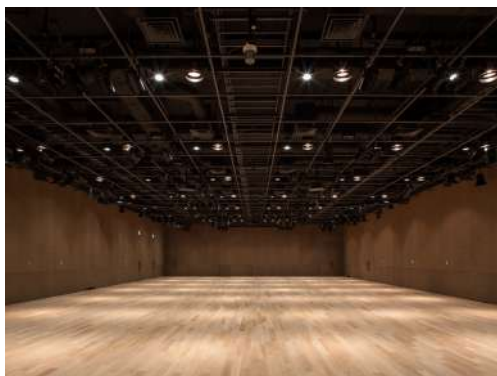
HULIC HALL &
HULIC CONFERENCE

撮影向け資料

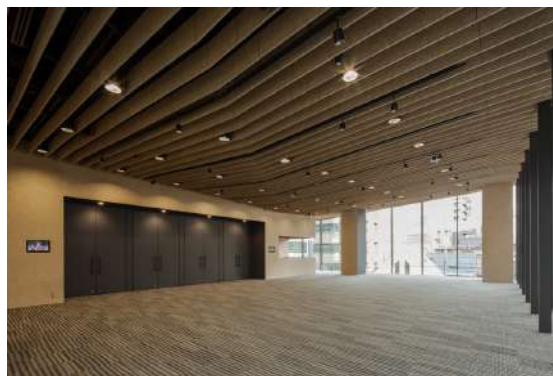
浅草橋ヒューリックホール&カンファレンス

商用撮影

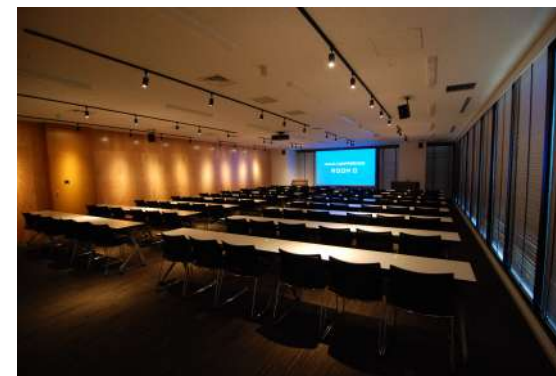
ホール



ホワイエ



カンファレンス



□ 価格 ※税抜表記 最低利用 3h から

ホールカンファレンスどちらも 24 時間撮影対応可能

ホール

35,000-/h

※別途施設管理費 30,000-/1 日が
発生いたします

Room

カンファレンス

0-1 20,000-/h

2-5 10,000-/h

お問い合わせ

担当：成川

TEL：03-5822-5971

撮影ポイント①

□ 3F ロビー



どんなシーン?

- オフィスシーン
- 待ち合わせシーン

Check!

- エレベーターホールも
撮影可能です。

※事前にお問い合わせください。



浅草橋ヒューリックホール&カンファレンス 撮影ポイント②

□ 2F ホワイエ



どんなシーン?

- 休憩所シーン
- 展示会シーン

Check!

- 2F 入口や踊り場も
撮影可能です。

※お時間を指定させていただく場合がございます。



撮影ポイント③

□ 3F Room0



どんなシーン？

- セミナーシーン
- 対談シーン

Check!

- 木目調の壁とレールライトで暖かみのある演出が可能です。付帯設備で控室がございます。



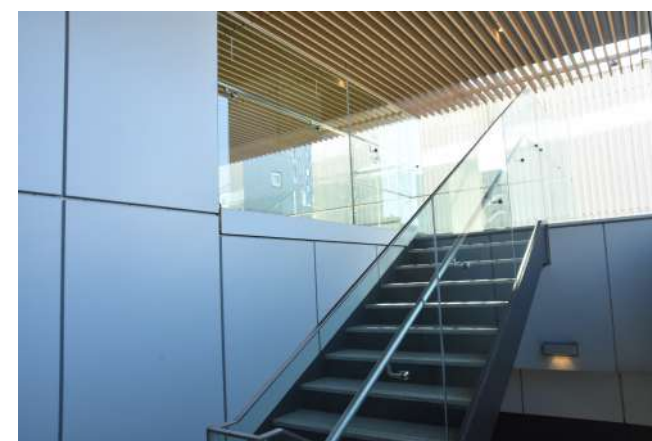
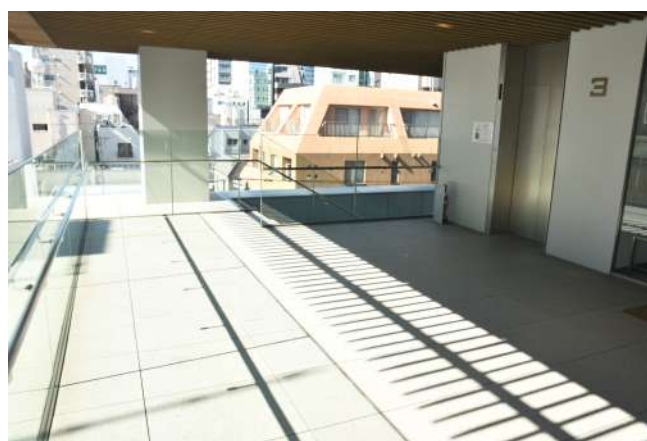
撮影ポイント④

□ 2F 入口



※ビル共用部のため、
ご利用時間帯や導線を
事前に確認させていただく
場合がございます。

□ 3F 入口



浅草橋ヒューリックホール&カンファレンス 搬入出情報

[概要]

◆荷捌場 概要

車両高さ制限 : 3 tトラック未満/3,200mm
4 tトラック以上/3,000mm

※4 tトラックでの搬入出は別途警備員の立会(別途費用発生)が必要となります※

◆搬入出用 EV (6号機) 概要

内部 : 幅 1950 mm / 奥行 2150 mm / 高さ 2500 mm
間口 : 幅 1950 mm / 高さ 2500 mm
積載量 : 2000kg

[搬入導線]

- ◆搬入出作業は、荷捌き場は地下 1 階となります。
- ◆ヒューリックホール / カンファレンス専用の荷捌き場は 2 箇所 (2 台) のみとなります。

[搬入出作業の事前手続き]

- ◆搬入出を行う際は、1 週間前に予め施設担当者へ申請書をご提出ください。
- ◆搬入出を行う際は、「セキュリティカード」が必要となりますので、当日は代表者の方が、3 階運営事務室までお越しください。
地下 1 階からはオフィスエレベーターで 3 階までお越しいただけます。
※オフィスエレベーターでの搬入出は禁止です※

[注意事項]

- ◆会場内の搬入出の際には、床・壁などを必ず養生してください。
- ◆留め置きはできません。作業終了後は速やかに退出してください。
- ◆当ビルは駐車場はございません。
駐車される際は、近隣の駐車場をご利用ください。
- ◆荷捌き駐車スペースが埋まっている際は、待機スペースでお待ちください。
- ◆ビル運営管理を円滑にするために、当施設担当者及びビル関係者より別途指示をする場合がございます。
その際は速やかに指示に従ってください。
- ◆荷捌き場は共有スペースとなります。
ビルテナントや一般の方の通行の妨げにならないよう注意してください。
万が一、事故等発生した場合は当施設担当者及びビル関係者は一切責任を負いませんので、予めご了承ください。
ご理解とご協力をお願い申し上げます。

